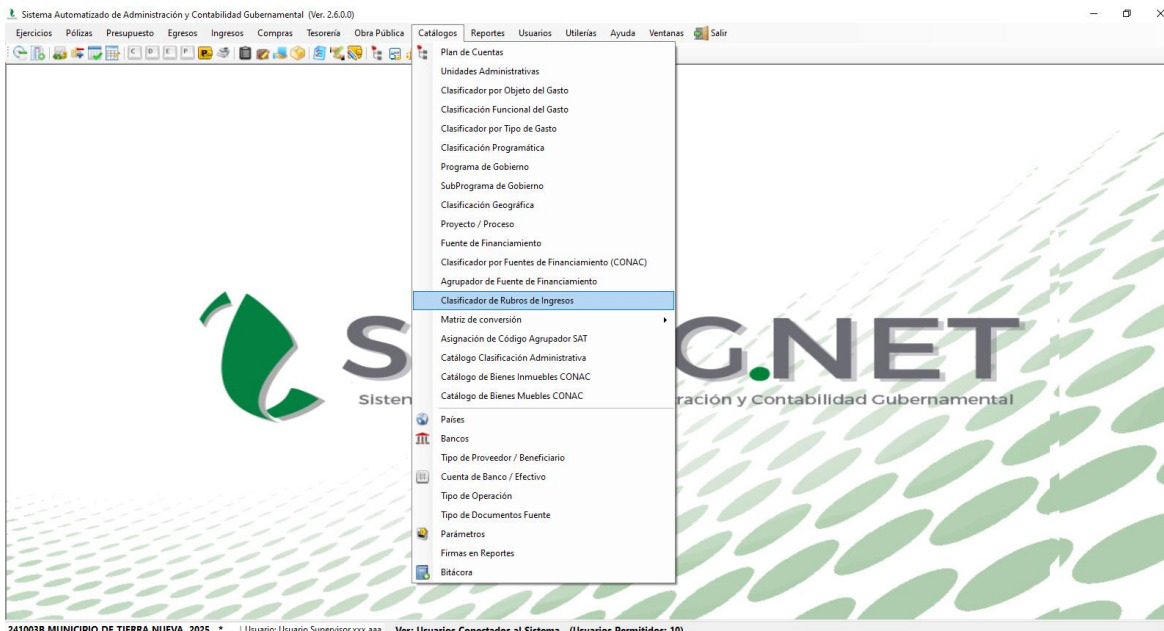


### Reactivo B.1.1 Cuenta con Clasificador por Rubros de Ingresos armonizado

- Impresión de pantalla de la forma en que se visualiza la consulta o generación del Clasificador por Rubros de Ingresos (CRI) desde el Sistema de Contabilidad Gubernamental del ente público, en el periodo de evaluación.



- Impresión de pantalla que muestre el Clasificador por Rubros de Ingresos generado del Sistema de Contabilidad Gubernamental del ente público en el periodo de evaluación.

